

VUE DE FACE échelle 1/10°



TRAPPE PASSE-PAQUETS "OSCAR"

pour tri sélectif des déchets
 CF 20 min. PF ¼ h
 PV EFECTIS France n° 10 - F - 357

Trappe ayant un passage libre de 400x420 mm.

La trappe est légèrement inclinée et un vérin à gaz accompagne sa fermeture en douceur sans nuisance sonore.

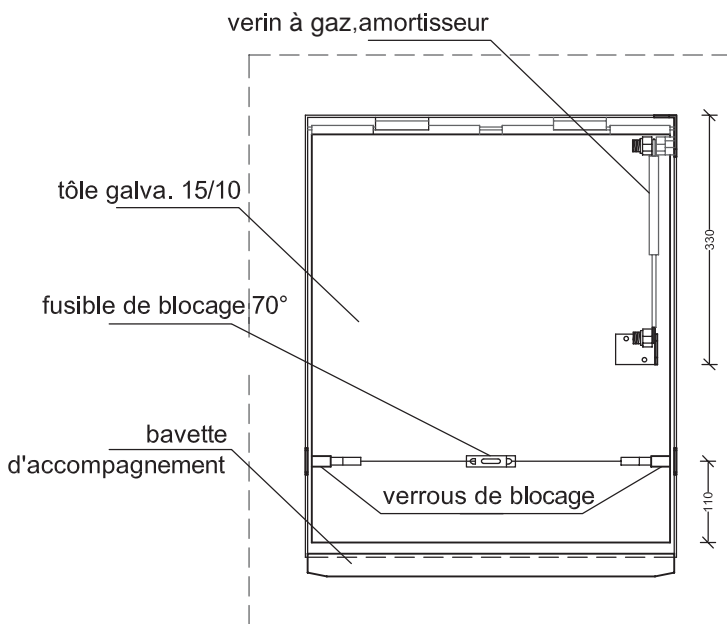
Le panneau basculant de 400x500 mm est en inox aspect "peau de porc".

Le cadre de 120 mm tout le tour est en acier 20/10°, il peut être peint à la couleur souhaitée : nous donner ref. RAL de la couleur.

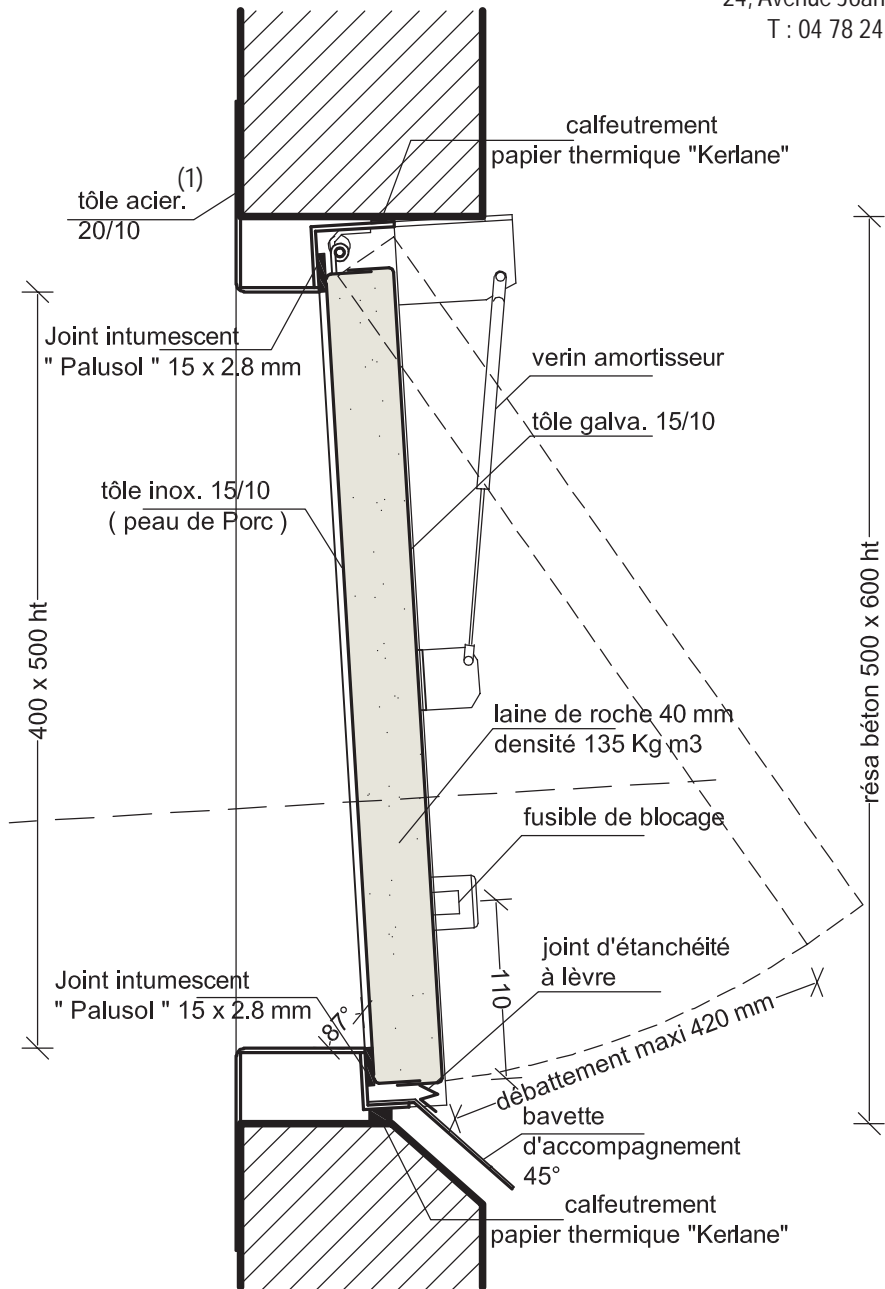
La trappe est à cheviller en façade par 8 fixations.

Elle doit être garnie à l'arrière, en pourtour et sous la bavette, par du papier thermique (fourni avec la trappe).

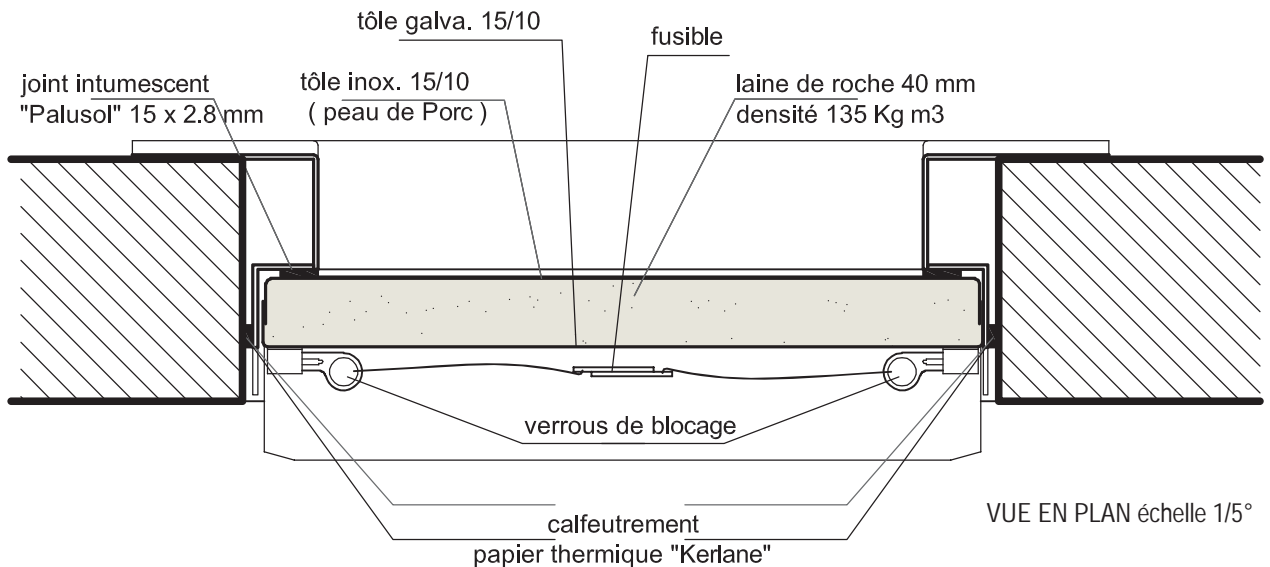
Réservation béton à prévoir: Larg.500 x ht 600 mm en inclinant la partie arrière basse du mur à 45° pour le passage de la bavette.



VUE DE DOS échelle 1/10°



VUE EN COUPE échelle 1/5°



VUE EN PLAN échelle 1/5°

(1) Finition epoxy -
 (nous préciser la teinte RAL souhaitée)